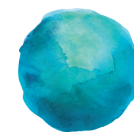
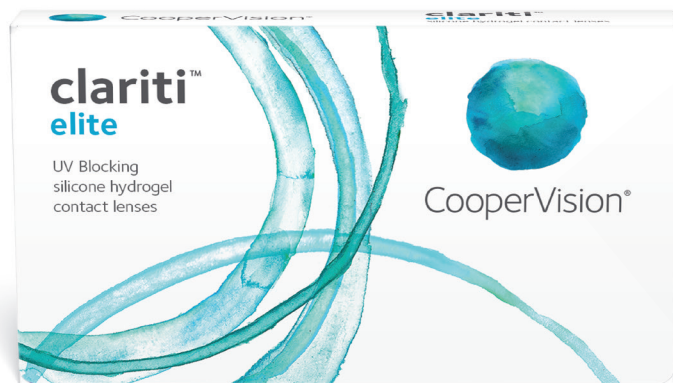


clariti[®] elite

Convenienza, elevata trasmissibilità all'ossigeno e comfort per tutto il giorno.



CooperVision[®]
Live Brightly.[®]



Se sei attento alla salute oculare e stai cercando lenti a contatto che rispettino il tuo budget[†] e i tuoi occhi, la famiglia clariti[®] elite di CooperVision[®] è quello che fa per te.


Grazie a clariti[®] elite, puoi contribuire alla salute dei tuoi occhi; clariti[®] elite è dotata di un filtro UV integrato* ed è realizzata con un materiale che rispetta la salute oculare e che assicura la maggior parte del fabbisogno corneale di ossigeno di cui i tuoi occhi hanno bisogno.^{††} Indossando le lenti a contatto clariti[®] elite, avrai una visione chiara e nitida e un'esperienza di porto confortevole, il tutto ad un prezzo accessibile.

Programma di sostituzione

 Mensile

Corregge

 Miopia

 Ipermetropia

Le caratteristiche che ti conquisteranno

- Il materiale in silicone idrogel ad elevata trasmissibilità all'ossigeno aiuta a mantenere gli occhi bianchi e dall'aspetto sano.[‡]
- La tecnologia WetLoc[®] e l'elevato contenuto di acqua aiutano a mantenere idratate le lenti a contatto, offrendo comfort per tutto il giorno.
- La protezione UV integrata aiuta a proteggere gli occhi dai raggi ultravioletti, rispettando la salute oculare.*

* Avvertenza: Le lenti a contatto con protezione UV non sostituiscono i dispositivi come occhiali con filtro UV e occhiali da sole, poiché le lenti a contatto non ricoprono l'intero segmento anteriore dell'occhio. I portatori devono pertanto continuare a utilizzare gli strumenti protettivi loro prescritti.

[†] Durante l'uso giornaliero.

^{††} Con una maggiore erogazione di ossigeno rispetto ai materiali idrogel, le lenti a contatto SiHy riducono al minimo o eliminano le complicanze correlate all'ipossia durante l'uso giornaliero delle lenti.

©2021 CooperVision

clariti[®], CooperVision[®] e WetLoc[®] Technology sono marchi registrati di The Cooper Companies Inc. e delle sue consociate.

clariti[®] elite è un dispositivo medico CE0123. Leggere attentamente le avvertenze e le istruzioni d'uso. Accertare l'assenza di controindicazioni dal medico oculista. Autorizzazione ministeriale del 14/06/2021.